

## THÔNG BÁO ĐẤU GIÁ QUYỀN SỬ DỤNG ĐẤT

Trung tâm Dịch vụ đấu giá tài sản tỉnh Thừa Thiên Huế phối hợp với Trung tâm Phát triển quỹ đất huyện Phong Điền tổ chức đấu giá quyền sử dụng đất như sau:

**1. Đặc điểm quỹ đất đấu giá, nơi có tài sản đấu giá:** Quyền sử dụng đất ở 05 lô tại khu dân cư Trung Thạnh, xã Phong Chương, huyện Phong Điền, tỉnh Thừa Thiên Huế, cụ thể như sau:

a. Danh mục loại đất: Đất ở nông thôn.

b. Vị trí: Nằm ở Vị trí 2 - Tỉnh lộ 4 (Từ đường bê tông vào chùa Chí Long đến HTX Nhất Phong).

c. Diện tích và hạ tầng kỹ thuật:

- Diện tích: 1.210,48 m<sup>2</sup>.

- Hạ tầng kỹ thuật: Cơ sở hạ tầng (san nền, điện, nước, đường giao thông,..) đã được đầu tư hoàn chỉnh.

d. Tài sản gắn liền với các thửa đất: không có tài sản trên đất.

e. Mục đích: Đất ở nông thôn.

f. Thời gian sử dụng: Lâu dài.

g. Hình thức: Giao đất có thu tiền sử dụng đất thông qua hình thức đấu giá.

**2. Người có tài sản đấu giá:** Trung tâm Phát triển quỹ đất huyện Phong Điền, địa chỉ: số 33 Phò Trạch, thị trấn Phong Điền, huyện Phong Điền, tỉnh Thừa Thiên Huế.

**3. Tên tài sản, số lượng của tài sản đấu giá, giá khởi điểm, bước giá, tiền đặt trước, chi tiết như sau:**

ST T	Số lô	Số thửa	Số TĐĐ	Diện tích (m <sup>2</sup> )	Vị trí, khu vực	Giá đất cụ thể (đồng/m <sup>2</sup> )	Giá khởi điểm (đồng/lô)	Bước giá (đồng/lô)	Tiền đặt trước (đồng/lô)
1	A2	247	32	231,35	Vị trí 2 - Tỉnh lộ 4 (Từ đường bê tông vào chùa Chí Long đến HTX Nhất Phong)	3.000.000	694.050.000	35.000.000	138.000.000
2	A3	248	32	231,35		3.000.000	694.050.000	35.000.000	138.000.000
3	A4	249	32	231,35		3.000.000	694.050.000	35.000.000	138.000.000
4	A5	250	32	262,91	Vị trí 2 - Tỉnh lộ 4 (Từ đường bê tông vào chùa Chí Long đến HTX Nhất Phong) (2 mặt tiền đường 6m)	3.300.000	867.603.000	43.000.000	173.000.000
5	A6	251	32	253,52	Vị trí 2 - Tỉnh lộ 4 (Từ đường bê tông vào chùa Chí Long đến HTX Nhất Phong) (2 mặt tiền đường 8m và đường 6m)	3.300.000	836.616.000	42.000.000	167.000.000

Mức giá khởi điểm chưa bao gồm lệ phí trước bạ về đất và các khoản phí, lệ phí khác theo quy định.

**4. Hồ sơ kèm theo tài sản đấu giá:** Quyết định số 2475/QĐ-UBND ngày 04 tháng 10 năm 2021 của UBND tỉnh Thừa Thiên Huế về việc thu hồi, chuyển mục đích sử dụng đất và giao đất cho Trung tâm Phát triển quỹ đất huyện Phong Điền để tổ chức đấu giá quyền sử dụng đất tại Khu dân cư thôn Trung Thạnh, xã Phong Chương, huyện Phong Điền; Quyết định số 3292/QĐ-UBND ngày 15 tháng 12 năm 2021 của UBND tỉnh Thừa Thiên Huế về việc thu hồi và giao đất cho Trung tâm Phát triển quỹ đất huyện Phong Điền để tổ chức đấu giá quyền sử dụng đất tại Khu dân cư thôn Giáp Nam (cạnh cây xăng Điền Lộc), xã Điền Lộc, huyện Phong Điền; Quyết định số 2307/QĐ-UBND ngày 24 tháng 7 năm 2019 của UBND huyện Phong Điền về việc phê duyệt phương án phân lô đất ở xen ghép thuộc thôn Chính An và thôn Trung Thạnh, xã Phong Chương; Quyết định số 1624/QĐ-UBND ngày 18 tháng 11 năm 2020 của UBND huyện Phong Điền về việc phê duyệt phương án thiết kế tổng mặt bằng dự án Khu dân cư thôn Giáp Nam (cạnh cây xăng Điền Lộc); Quyết định số 1029/QĐ-UBND ngày 09 tháng 5 năm 2023 của UBND tỉnh Thừa Thiên Huế về việc phê duyệt giá đất cụ thể để đấu giá quyền sử dụng đất ở 132 lô đất tại 07 khu đất thuộc địa bàn các xã Phong An, Phong Hiền, Phong Mỹ, Phong Hòa, Phong Chương, Điền Lộc và thị trấn Phong Điền, huyện Phong Điền; Quyết định số 1563/QĐ-UBND ngày 23 tháng 5 năm 2023 của UBND huyện Phong Điền về việc phê duyệt giá khởi điểm đấu giá quyền sử dụng đất ở 132 lô tại 07 khu đất thuộc địa bàn các xã Phong An, Phong Hiền, Phong Mỹ, Phong Hòa, Phong Chương, Điền Lộc và thị trấn Phong Điền, huyện Phong Điền, tỉnh Thừa Thiên Huế.

**5. Thời gian, địa điểm xem tài sản đấu giá và giấy tờ liên quan:**

a. Thời gian, địa điểm xem tài sản đấu giá: Từ ngày niêm yết đấu giá tài sản cho đến ngày 22 tháng 4 năm 2024 tại vị trí khu dân cư Trung Thạnh, xã Phong Chương, huyện Phong Điền, tỉnh Thừa Thiên Huế. Khách hàng có nhu cầu xem tài sản đăng ký tại Trung tâm Dịch vụ đấu giá tài sản đến hết ngày 08/4/2024 và Trung tâm Dịch vụ đấu giá tài sản tổ chức xem tài sản trong giờ hành chính vào các ngày 09, 10 tháng 4 năm 2024.

b. Xem giấy tờ có liên quan: Trong giờ hành chính từ ngày niêm yết đấu giá tài sản cho đến 17 giờ 00 ngày 22 tháng 4 năm 2024 tại Trung tâm Dịch vụ đấu giá tài sản tỉnh Thừa Thiên Huế.

**6. Thời gian, địa điểm bán hồ sơ tham gia đấu giá:** Trong giờ hành chính từ ngày niêm yết đấu giá tài sản cho đến 17 giờ 00 ngày 22 tháng 4 năm 2024 tại Trung tâm Dịch vụ đấu giá tài sản tỉnh Thừa Thiên Huế.

**7. Tiền mua hồ sơ tham gia đấu giá, tiền đặt trước:**

a. Tiền mua hồ sơ tham gia đấu giá: 500.000 đồng/lô/hồ sơ đối với lô đất có giá khởi điểm trên 500.000.000 đồng.

b. Tiền đặt trước: Khách hàng nộp mức tiền đặt trước được quy định tại mục 3 thông báo này từ ngày 22/4/2024 đến 17 giờ 00 phút ngày 24/4/2024 và nộp vào tài khoản số 116869099999 của Trung tâm Dịch vụ đấu giá tài sản tỉnh Thừa Thiên Huế tại Ngân hàng TMCP Công thương Việt Nam - Chi nhánh Nam Thừa Thiên Huế.



**Nội dung nộp tiền ghi:** Họ tên người đăng ký tham gia đấu giá nộp tiền đặt trước đấu giá QSD đất tại Phong Chương (Ví dụ: Nguyễn Văn A nộp tiền đặt trước đấu giá QSD đất tại xã Phong Chương).

**8. Thời gian, địa điểm, điều kiện, cách thức đăng ký, tiếp nhận hồ sơ tham gia đấu giá:**

a. Thời gian, địa điểm đăng ký, tiếp nhận hồ sơ tham gia đấu giá:

- Trong giờ hành chính từ ngày niêm yết đấu giá tài sản đến **17 giờ 00' ngày 22 tháng 4 năm 2024** tại Trung tâm Dịch vụ đấu giá tài sản tỉnh Thừa Thiên Huế.

- **Từ 08 giờ 30' đến 11 giờ 00' ngày 22 tháng 4 năm 2024**, Trung tâm Dịch vụ đấu giá tài sản tỉnh Thừa Thiên Huế tiếp nhận hồ sơ tại UBND xã Phong Chương, huyện Phong Điền, tỉnh Thừa Thiên Huế.

b. Điều kiện, cách thức đăng ký tham gia đấu giá: Hộ gia đình, cá nhân thuộc đối tượng được nhà nước giao đất có thu tiền sử dụng đất theo quy định của Luật Đất đai năm 2013, có nhu cầu tham gia đấu giá, chấp nhận giá khởi điểm, quy chế cuộc đấu giá, cam kết sử dụng đất đúng mục đích, đúng quy hoạch đã được cơ quan có thẩm quyền phê duyệt, nộp Đơn, hồ sơ đăng ký tham gia đấu giá hợp lệ, tiền mua hồ sơ và tiền đặt trước theo quy định.

**9. Thời gian, địa điểm tổ chức cuộc đấu giá:** Vào lúc 15 giờ 00' ngày 25 tháng 4 năm 2024 tại Hội trường UBND xã Phong Chương, huyện Phong Điền, tỉnh Thừa Thiên Huế.

**10. Hình thức, phương thức đấu giá:** Đấu giá bằng bỏ phiếu trực tiếp tại cuộc đấu giá, công khai, liên tục, từng vòng cho đến khi không còn người yêu cầu đấu giá tiếp và đấu giá theo phương thức trả giá lên.

Hộ gia đình, cá nhân có nhu cầu tham gia đấu giá quyền sử dụng đất liên hệ tại Trung tâm Dịch vụ đấu giá tài sản tỉnh Thừa Thiên Huế, địa chỉ: 17 Nguyễn Văn Linh, phường An Hòa, thành phố Huế, tỉnh Thừa Thiên Huế; Điện thoại: 0234.3501567, website: daugiattthue.com và Trung tâm Phát triển quỹ đất huyện Phong Điền, địa chỉ: 33 Phò Trạch, thị trấn Phong Điền, huyện Phong Điền, tỉnh Thừa Thiên Huế; điện thoại: 0234.3761918 hoặc UBND xã Phong Chương, huyện Phong Điền, tỉnh Thừa Thiên Huế./.

**Nơi nhận:**

- Công thông tin điện tử quốc gia về đấu giá tài sản;
- Trang thông tin Cục Quản lý công sản - BTC;
- Công TTĐT tỉnh Thừa Thiên Huế;
- Ủy ban nhân dân huyện Phong Điền;
- Các phòng: TN&MT, TC-KH huyện Phong Điền;
- Trung tâm PTQĐ huyện Phong Điền;
- UBND xã Phong Chương, huyện Phong Điền;
- Giám đốc Tr.Tâm;
- Niêm yết tại UBND xã Phong Chương; Trung tâm DVĐGTS và nơi tổ chức đấu giá tài sản.
- Người tham gia đấu giá;
- Lưu: VT, HSDG (B.9).

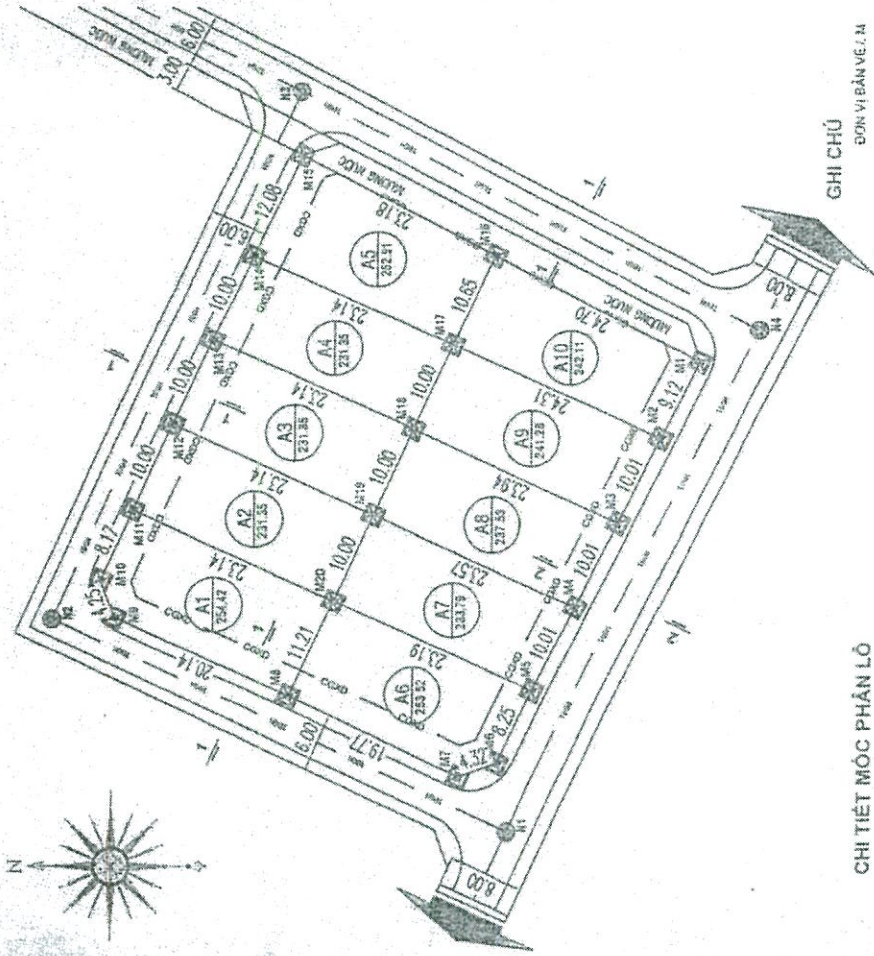
**KT.GIÁM ĐỐC  
PHÓ GIÁM ĐỐC**



**Lê Văn Minh**

**MẶT BẰNG QUY HOẠCH PHÂN LÔ**

TỈ LỆ: 1/500



**BẢNG TỌA ĐỘ MỐC**

STT	TỌA ĐỘ MỐC PHẦN LỘ		TỌA ĐỘ MẶT		
	X (M)	Y (M)	X (M)	Y (M)	
M1	1842930.985	540718.413	M1	1842811.275	540728.000
M2	1842930.107	540711.570	M2	1842933.392	540682.204
M3	1842930.623	540702.340	M3	1842933.315	540748.846
M4	1842934.129	540681.110	M4	1842934.755	540722.878
M5	1842930.655	540684.480			
M6	1842931.436	540673.855			
M7	1842931.408	540673.855			
M8	1842934.429	540683.578			
M9	1842932.802	540692.418			
M10	1842934.193	540699.898			
M11	1842930.791	540703.829			
M12	1842934.574	540712.912			
M13	1842942.308	540721.999			
M14	1842938.222	540731.085			
M15	1842938.177	540722.892			
M16	1842937.301	540721.424			
M17	1842937.795	540731.088			
M18	1842934.376	540712.327			
M19	1842929.582	540703.751			
M20	1842933.728	540681.465			

SCHEMATE MODEL  
OF BAN QUAN DAN HO VON PHONG DIEP



TRINH DAT HINH  
SODUA THAM DUEL  
PHONG KINH TE HA TANG HUYEN PHONG DIEP



Hương Diệ Nghiệm

ĐỒ BÀN VẼ  
ỦY BAN NHÂN DÂN XÃ PHONG CHƯƠNG



Hương Diệ Nghiệm

ĐỒ BÀN VẼ  
ỦY BAN NHÂN DÂN XÃ PHONG CHƯƠNG

XÃ PHONG CHƯƠNG - HUYỆN PHONG DIEP

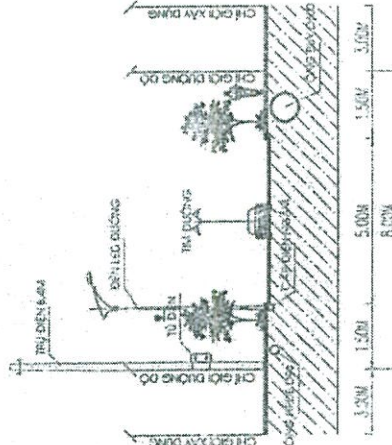
TÊN BẢN VẼ:  
MẶT BẰNG QUY HOẠCH PHÂN LÔ HO VON QUÝ HOẠCH ĐẤT Ở XEN GIẾP THỜI TRUNG THÀNH

ĐẠI V.Đ. B.N.E.P. 1.3. T.1.1. (A2) NGÀY 20/7

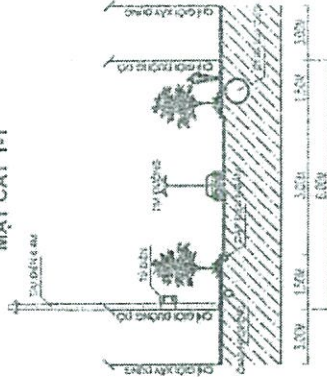
THIẾT KẾ KTS. GIANG NGỌC QUANG  
VÀ  
THẺ HÈN KTS. NGUYỄN TẤN TOÀN



TP. HUẾ - TỈNH QUẢNG BÌNH



**MẶT CẮT 1-1**



**MẶT CẮT 2-2**

**BẢNG KHỐI LƯỢNG MỐC PHẦN LỘ**

STT	HÀNG MỐC	ĐƠN VỊ	QUY CÁCH 1 MỐC	SỐ CẦU GIẾP KHỎI LƯỢNG
1	BÊ TÔNG ĐÁ 12x12x20	M3	0,00631	20
2	THÉP ĐỎ	KG	0,0072-0,0130x0,772	20
3	ĐÁNG ĐÁT HỒ MỐC	M3	0,540,540,5	20
4	ĐẬP ĐÁT HỒ MỐC	M3	0,540,540,5-0,000,011	20
5	VALE SƠN	M2	1,96x1	20

GHI CHÚ  
ĐƠN VỊ: BAN V.Đ. M

**CHI TIẾT MỐC PHẦN LỘ**

