

**CÔNG TY ĐẤU GIÁ HỢP DANH
CHUỖI GIÁ TRỊ**

**CỘNG HÒA XÃ HỘI CHỦ NGHĨA VIỆT NAM
Độc lập - Tự do - Hạnh phúc**

Số: 151/CV-DVĐG

V/v *niêm yết công khai thông báo
đấu giá tài sản*

Huế, ngày 02 tháng 06 năm 2023

**Kính gửi: - UBND thành phố Huế;
- Trung tâm phát triển quỹ đất thành phố Huế;
- UBND phường Đông Ba.**

Thực hiện Hợp đồng dịch vụ đấu giá tài sản số 16/2023/HĐDVĐG ngày 25/04/2023 giữa Trung tâm phát triển quỹ đất thành phố Huế và Công ty đấu giá hợp danh Chuỗi Giá Trị về việc đấu giá cho thuê quyền khai thác các cơ sở nhà, đất tại địa chỉ số 131, 239, 249 và số 267 Trần Hưng Đạo, phường Đông Ba, thành phố Huế.

Để đảm bảo việc đấu giá tài sản theo đúng quy định, Công ty đấu giá hợp danh Chuỗi Giá Trị kính đề nghị quý cơ quan *niêm yết công khai Thông báo đấu giá tài sản số: 69/TB-DVĐG ngày 02/06/2023 tại trụ sở quý cơ quan cho đến 17h00 ngày 28/06/2023.*

Rất mong sự phối hợp của quý cơ quan./.

(Đính kèm theo thông báo số 69/TB-DVĐG ngày 02/06/2023)

Nơi nhận:

- Như trên;
- Lưu VT;



GIÁM ĐỐC *nh*

Lê Văn Lập

Số: 69/TB-DVĐG

Huế, ngày 02 tháng 06 năm 2023

THÔNG BÁO

Về việc đấu giá cho thuê quyền khai thác các cơ sở nhà, đất tại địa chỉ số 239, 249 và số 267 Trần Hưng Đạo, phường Đông Ba, thành phố Huế.

Trung tâm phát triển quỹ đất thành phố Huế phối hợp với Công ty đấu giá hợp danh Chuỗi Giá Trị tổ chức đấu giá cho thuê quyền khai thác các cơ sở nhà, đất tại địa chỉ số 239, 249 và số 267 Trần Hưng Đạo, phường Đông Ba, thành phố Huế, cụ thể như sau:

I. Giới thiệu tài sản đấu giá, giá khởi điểm, tiền đặt trước, bước giá, tiền mua hồ sơ tham gia đấu giá:

1. Tài sản đấu giá: Cho thuê quyền khai thác các cơ sở nhà, đất tại:

- Khu nhà, đất số 239 đường Trần Hưng Đạo, thuộc thửa đất số 239, tờ bản đồ số 11, phường Đông Ba, thành phố Huế;
- Khu nhà, đất số 249 đường Trần Hưng Đạo thuộc thửa đất số 221, tờ bản đồ số 11, phường Đông Ba, thành phố Huế;
- Khu nhà, đất số 267 đường Trần Hưng Đạo thuộc thửa đất số 191, tờ bản đồ số 11, phường Đông Ba, thành phố Huế;

STT	Cơ sở nhà, đất	Diện tích		Mục đích cho thuê	Hình thức nộp tiền	Ghi chú
		Nhà (m ²)	Đất (m ²)			
1	Cơ sở nhà, đất số 239 Trần Hưng Đạo	264,4	264,4	Các ngành nghề kinh doanh thương mại và dịch vụ phù hợp với tuyến phố là hoạt động kinh doanh của tuyến phố Trần Hưng Đạo;	Trả tiền hằng năm	Thời hạn thuê 05 năm
2	Cơ sở nhà, đất số 249 Trần Hưng Đạo	59,8	150,0			Chỉ tính tầng 1, tầng 2 thuộc sở hữu tư nhân. Thời hạn thuê 05 năm
3	Cơ sở nhà, đất số 267 Trần Hưng Đạo	223,9	229,9			Thời hạn thuê 05 năm

2. Giá khởi điểm, tiền đặt trước, bước giá, tiền mua hồ sơ tham gia đấu giá:

STT	Cơ sở nhà, đất	Giá khởi điểm (đồng/năm)	Tiền đặt trước (đồng)	Bước giá (đồng)	Tiền mua hồ sơ (đồng/hồ sơ)
1	Cơ sở nhà đất số 239 Trần Hưng Đạo	324.624.000	64.000.000	5.000.000	200.000
2	Cơ sở nhà đất số 249 Trần Hưng Đạo	121.749.000	24.000.000	2.000.000	200.000

STT	Cơ sở nhà, đất	Giá khởi điểm (đồng/năm)	Tiền đặt trước (đồng)	Bước giá (đồng)	Tiền mua hồ sơ (đồng/hồ sơ)
3	Cơ sở nhà đất số 267 Trần Hưng Đạo	284.772.000	56.000.000	5.000.000	200.000
TỔNG		731.145.000	144.000.000		

- Giá khởi điểm trên chưa bao gồm thuế giá trị gia tăng.

- Giá cho thuê được ổn định trong thời gian 02 năm thuê đầu tiên. Hết thời gian ổn định giá được điều chỉnh giá cho thuê. Việc điều chỉnh giá cho thuê sẽ được thực hiện theo từng giai đoạn phù hợp với thời gian UBND tỉnh Thừa Thiên Huế ban hành Bảng giá đất trên địa bàn tỉnh Thừa Thiên Huế (theo quy định điều chỉnh 05 năm/01 lần), mức điều chỉnh giá phải phù hợp với giá cho thuê trên thị trường tại khu vực lân cận nhưng không thấp hơn giá cho thuê đang áp dụng (có tính đến Hệ số trượt giá của 05 năm liền kề trước đó). Trường hợp có biến động lớn về giá và chính sách kinh tế của nhà nước thì sẽ thuê đơn vị tư vấn định giá độc lập để xác định giá cho thuê làm cơ sở trình cấp có thẩm quyền phê duyệt.

Bước giá: Là mức chênh lệch tối thiểu của lần trả giá sau so với lần trả giá trước liền kề trong trường hợp đấu giá theo phương thức trả giá lên, áp dụng từ vòng đấu thứ 2 trở đi

II. NGƯỜI ĐƯỢC THAM GIA ĐẤU GIÁ:

Tổ chức, hộ gia đình, cá nhân có giấy phép kinh doanh được cơ quan có thẩm quyền cấp phù hợp, không thuộc trường hợp tại khoản 4 Điều 38 của Luật đấu giá 2016.

III. ĐIỀU KIỆN ĐƯỢC ĐĂNG KÝ THAM GIA ĐẤU GIÁ:

Các đối tượng quy định tại Mục II nêu trên được đăng ký tham gia đấu giá khi có đủ các điều kiện sau:

- + Có Đơn đăng ký tham gia đấu giá theo mẫu do Công ty phát hành.
- + Có giấy đăng ký kinh doanh được cơ quan có thẩm quyền cấp phù hợp.
- + Phải thực hiện đầy đủ các thủ tục hồ sơ đăng ký tham gia đấu giá (chi tiết được ghi trong mẫu đơn được phát hành) và nộp các khoản tiền đặt trước, tiền mua hồ sơ tham gia đấu giá theo quy định.

* Hồ sơ không trúng đấu giá không hoàn trả lại.

IV. THỜI GIAN THAM KHẢO, CÁCH THỨC ĐĂNG KÝ THAM GIA ĐẤU GIÁ, MUA, NỘP HỒ SƠ ĐẤU GIÁ VÀ TIỀN ĐẶT TRƯỚC

1. Thời gian, địa điểm xem tài sản: Trong giờ hành chính từ ngày ra thông báo cho đến 17h00 ngày 26/06/2023 tại các cơ sở nhà, đất tại địa chỉ số 239, 249 và số 267 Trần Hưng Đạo, phường Đông Ba, thành phố Huế.

Khách hàng có nhu cầu xem tài sản đề nghị liên hệ, đăng ký tại Công ty đấu giá hợp danh Chuỗi Giá Trị hoặc Trung tâm phát triển quỹ đất thành phố Huế để được hướng dẫn, tổ chức xem tài sản.

Khách hàng có quyền xem hoặc không xem tài sản đấu giá. Người đăng ký tham gia đấu giá không xem tài sản thì hoàn toàn chịu trách nhiệm về thông tin liên quan đến tài sản đấu giá và không có quyền khiếu nại về việc này. Mọi thắc mắc hay có sự sai lệch về thông tin tài sản phải thông báo bằng văn bản cho Công ty đấu giá hợp

danh Chuỗi Giá Trị giải quyết trước 02 (hai) ngày mở cuộc đấu giá. Nếu như không có khiếu nại gì thì người đăng ký tham gia đấu giá chấp nhận những thông tin liên quan đến tài sản đấu giá. Mọi khiếu nại về thông tin liên quan đến tài sản trong cuộc đấu giá hoặc sau khi cuộc đấu giá kết thúc sẽ không được giải quyết.

2. Thời gian, địa điểm tham khảo hồ sơ đấu giá: Trong giờ hành chính từ ngày ra thông báo cho đến 17h00 ngày 26/06/2023 tại Công ty đấu giá hợp danh Chuỗi Giá Trị.

- Địa điểm: Tầng 2, 39 Tố Hữu, phường Xuân Phú, thành phố Huế, tỉnh T.T.Huế

3. Cách thức đăng ký tham gia đấu giá: Tổ chức, hộ gia đình, cá nhân đăng ký tham gia đấu giá thông qua việc nộp Hồ sơ tham gia đấu giá tại công ty đấu giá hợp danh Chuỗi Giá Trị.

Hồ sơ đăng ký tham gia đấu giá bao gồm:

+ Đơn đăng ký tham gia đấu giá theo mẫu do Công ty phát hành;
+ Giấy chứng nhận đăng ký kinh doanh được cơ quan có thẩm quyền cấp phù hợp: 02 bản sao;

+ CCCD/CMND của người đại diện theo pháp luật: 02 bản sao.

4. Thời gian, địa điểm mua và nộp hồ sơ đấu giá: Trong giờ hành chính từ ngày ra thông báo cho đến 17h00 ngày 26/06/2023 tại Công ty đấu giá hợp danh Chuỗi Giá Trị.

5. Thời gian, địa điểm nộp tiền đặt trước: Từ 08h00 ngày 26/06/2023 đến 17h00 ngày 28/06/2023.

Khách hàng nộp tiền đặt trước bằng cách chuyển khoản hoặc nộp tiền vào tài khoản của Công ty đấu giá hợp danh Chuỗi Giá Trị:

- Số tài khoản: 118000137557 tại Ngân hàng TMCP Công Thương Việt Nam - Chi nhánh Nam Thừa Thiên Huế.

- Số tài khoản: 1028459889 tại Ngân hàng TMCP ngoại thương VN – CN Huế.

- Số tài khoản: 55110003443345 tại Ngân hàng TMCP Đầu tư và Phát triển Việt Nam – Chi nhánh Thừa Thiên Huế.

* Nội dung nộp tiền đặt trước: *“Họ và tên khách hàng tham gia đấu giá – Nộp tiền đặt trước đấu giá cho thuê quyền khai thác cơ sở nhà, đất tại địa chỉ số 239 (hoặc 249 hoặc số 267) Trần Hưng Đạo”.*

* Người tham gia đấu giá nộp tiền đặt trước trước thời gian quy định là tự nguyện và tự chịu trách nhiệm về khoản tiền đặt trước đã nộp.

* Tiền đặt trước được xác nhận có trong tài khoản của Công ty đấu giá hợp danh Chuỗi Giá Trị và kèm theo giấy nộp tiền trước 17h00 ngày 28/06/2023.

VI. THỜI GIAN, ĐỊA ĐIỂM TỔ CHỨC ĐẤU GIÁ:

Thời gian tổ chức đấu giá: 08h00 ngày 29/06/2023.

Địa điểm tổ chức đấu giá: tại Hội trường Công ty đấu giá hợp danh Chuỗi Giá Trị - Tầng 2, 39 Tố Hữu, phường Xuân Phú, thành phố Huế.

VI. HÌNH THỨC ĐẤU GIÁ, PHƯƠNG THỨC ĐẤU GIÁ:

1. Hình thức đấu giá: Đấu giá bằng cách bỏ phiếu kín trực tiếp tại cuộc đấu giá theo từng vòng đấu, liên tục cho đến khi không còn người yêu cầu đấu giá tiếp, người có mức giá trả cao nhất là người trúng đấu giá.

2. Phương thức đấu giá: Phương thức trả giá lên.

VII. ĐỊA CHỈ LIÊN HỆ:

- Trung tâm phát triển quỹ đất thành phố Huế - Địa chỉ: 01 Lê Viết Lượng, phường Xuân Phú, thành phố Huế - Điện thoại: 0234.3898980.

- Công ty đấu giá hợp danh Chuỗi Giá Trị - Tầng 2, 39 Tô Hữu, phường Xuân Phú, thành phố Huế, Số điện thoại: 02343.895.995, Website:chuoigiatri.com.vn

Nơi nhận:

- Trang thông tin Cục Quản lý công sản – Bộ tài chính;
- Cổng thông tin điện tử quốc gia về đấu giá tài sản;
- Cổng TTĐT tỉnh Thừa Thiên Huế;
- Ủy ban nhân dân thành phố Huế;
- Trung tâm PTQĐ thành phố Huế;
- UBND phường Đông Ba;
- Lưu VT, HSĐG



GIÁM ĐỐC 

Lê Văn Lập

BẢN VẼ HIỆN TRẠNG NHÀ, ĐẤT

Tỷ lệ: 1/500

Số: 4.2.45

Toạ lạc tại: Số 239 Trần Hưng Đạo, phường Phú Hòa, thành phố Huế, tỉnh Thừa Thiên Huế

Thửa đất số: 239; Tờ bản đồ số: 11; Diện tích: 263.1m² (Hai trăm sáu mươi ba phẩy một mét vuông)

(Đất ở: -/m², đất nông nghiệp: -/m²)

Trong đó: + Diện tích đất trong chỉ giới quy hoạch: 0.0m²

+ Diện tích đất ngoài chỉ giới quy hoạch: 263.1m²

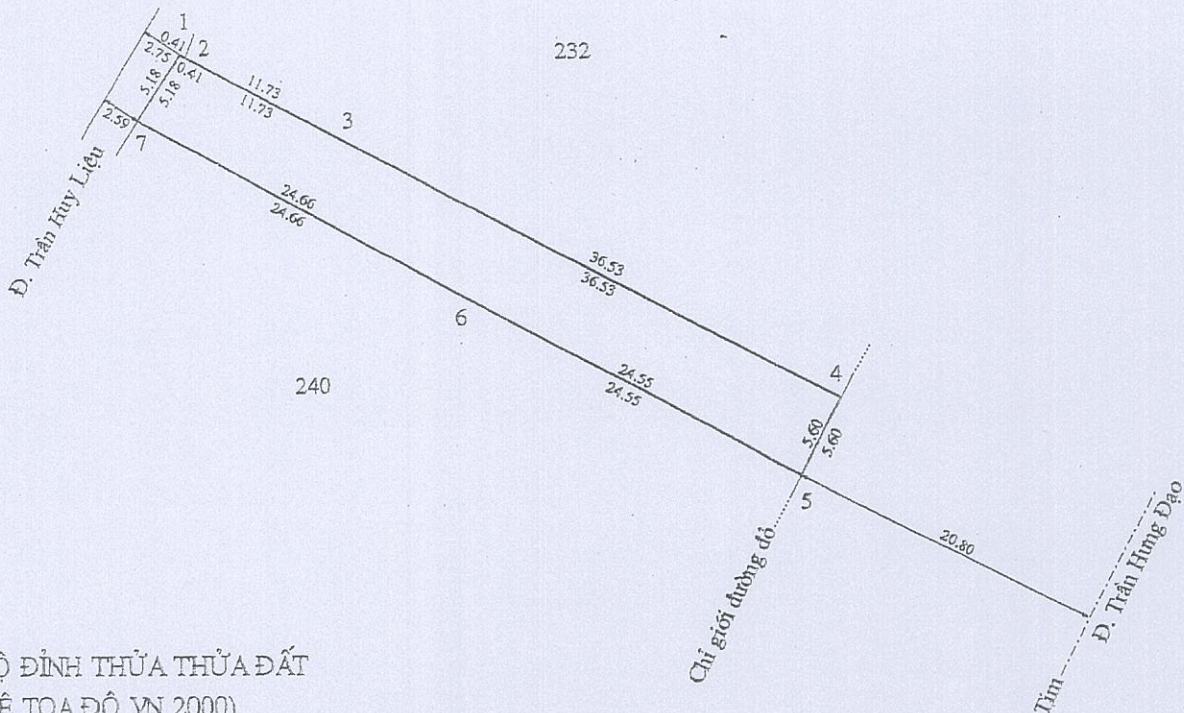


Nhà số	Loại nhà ở	Diện tích (m ²)	DT trong CGQH (m ²)	DT ngoài CGQH (m ²)	Số tầng	Kết cấu	Cấp (Hạng)	Hình thức sở hữu	Thời hạn sở hữu
1	Nhà ở riêng lẻ	DTXD: 263.1	0.0	263.1	1	Tường xây, khung BTCT	IV	-/-	-/-
		DTS: 263.1	0.0	263.1					

Số liệu thửa đất được trích lục từ thửa đất 239, tờ bản đồ địa chính số 11 do vẽ năm 2007-2009, có chỉnh lý năm 2020.

Theo quy hoạch chi tiết: Thửa đất thuộc khu vực chưa có quy hoạch chi tiết.

Vị trí: 1+2 (VT1: 137.2m² + VT2: 125.9m²), loại đường: 1A.



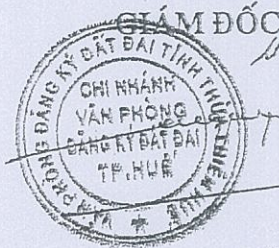
TỌA ĐỘ ĐỈNH THỪA ĐẤT (HỆ TỌA ĐỘ VN 2000)

Số hiệu góc thửa	X (m)	Y (m)
1	1822019.14	562534.54
2	1822018.95	562534.90
3	1822013.51	562545.29
4	1821996.51	562577.62
5	1821991.58	562574.98
6	1822003.19	562553.36
7	1822014.86	562531.63
1	1822019.14	562534.54

Thành phố Huế, ngày 22 tháng 1 năm 2020

Đơn vị lập bản vẽ

CHI NHÁNH VPĐKĐĐ THÀNH PHỐ HUẾ



Hồ Trí Dũng

Ngày lập: 13/1/2020

Người đo: Lê Bảo Thiện

Người lập: Phạm Trần Bảo Toàn

BẢN VẼ HIỆN TRẠNG NHÀ ĐẤT

TỶ LỆ : 1/500

SỐ : 883

lạc tại : 249 Trần Hưng Đạo

Phường (Xã) : Phú Hòa

Thành phố Huế

lô đất số : 221 Tờ bản đồ số : 11

Diện tích sử dụng đất theo hiện trạng : 150.0 m² (Một trăm năm mươi mét vuông)

Trong đó : + Diện tích đất ở : / m².

+ Diện tích đất trong chỉ giới quy hoạch : 0.2 m²

+ Diện tích đất ngoài chỉ giới quy hoạch : 149.8 m²

Diện tích nhà ở : Trong đó : Diện tích nhà ở trong CGQH Diện tích nhà ở ngoài CGQH

+ Diện tích đất xây dựng : 59.8 m²

+ Diện tích đất xây dựng : 0.2 m²

+ Diện tích đất xây dựng : 59.6 m²

+ Diện tích sàn : 59.8 m²

+ Diện tích sàn : 0.2 m²

+ Diện tích sàn : 59.6 m²

+ Kết cấu: Tường gạch; trụ BT; mái BT

+ Kết cấu: Tường gạch; trụ BT; mái BT

+ Kết cấu: Tường gạch; trụ BT; mái BT

+ Cấp (Hạng): ./

+ Cấp (Hạng): ./

+ Cấp (Hạng): ./

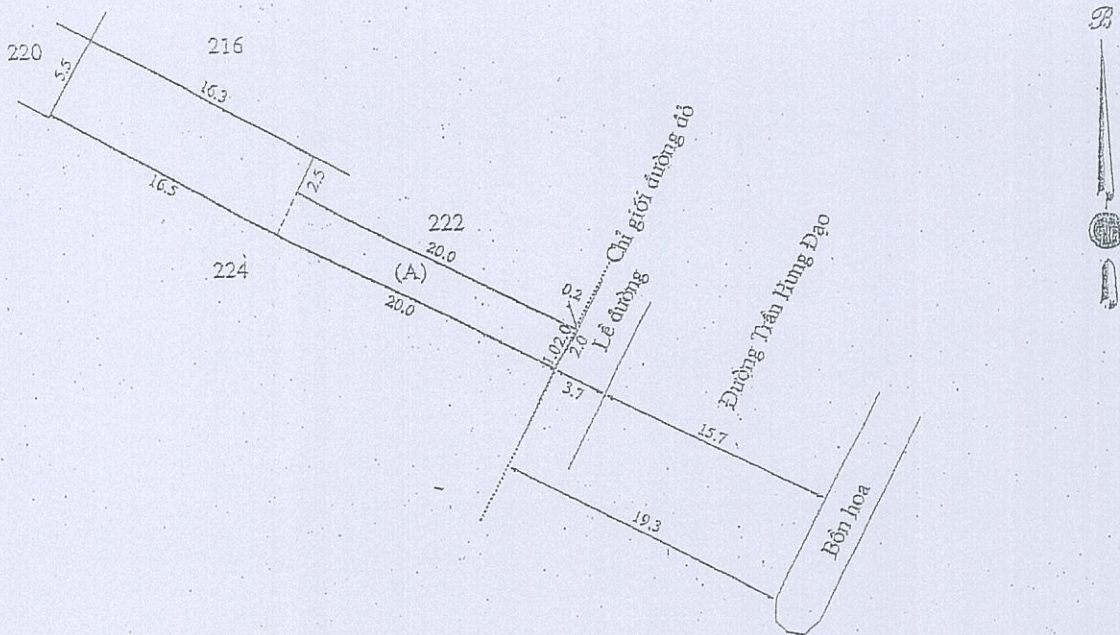
+ Số tầng : 01; năm hoàn thành: ./

+ Số tầng : 01; năm hoàn thành: ./

+ Số tầng : 01; năm hoàn thành: ./

Thửa đất số 221; tờ BĐ số 11 (B. Đ. Đ. C đo vẽ năm 1998) được chỉnh lý theo hiện trạng sử dụng đất tháng 03/2011.

+ Ghi chú: Khoảng không tầng 2 và tầng 3 phía trên phần xây dựng (A) do ông Nguyễn Cường đang sử dụng.



Huế, ngày 15 tháng 3 năm 2011

Đơn vị lập bản vẽ

VĂN PHÒNG ĐĂNG KÝ QUYỀN SỬ DỤNG ĐẤT THÀNH PHỐ HUẾ

GIÁM ĐỐC



Trần Hưng Nam

Ngày đo : 15/03/2011

Người đo : Đoàn Văn Nhân

Bản vẽ này lập theo yêu cầu của : TRUNG TÂM QUẢN LÝ NHÀ VÀ ĐẤT THÀNH PHỐ HUẾ

BẢN VẼ HIỆN TRẠNG NHÀ, ĐẤT

Tỷ lệ: 1/500

Số: *12/2020*

Toạ lạc tại: Số 267 Trần Hưng Đạo, phường Phú Hòa, thành phố Huế, tỉnh Thừa Thiên Huế

Thửa đất số: 191; Tờ bản đồ số: 11; Diện tích: 223.9m² (Hai trăm hai mươi ba phẩy chín mét vuông)

(Đất ở: -/-m², đất nông nghiệp: -/-m²)

Trong đó: + Diện tích đất trong chỉ giới quy hoạch: 0.0m²

+ Diện tích đất ngoài chỉ giới quy hoạch: 223.9m²

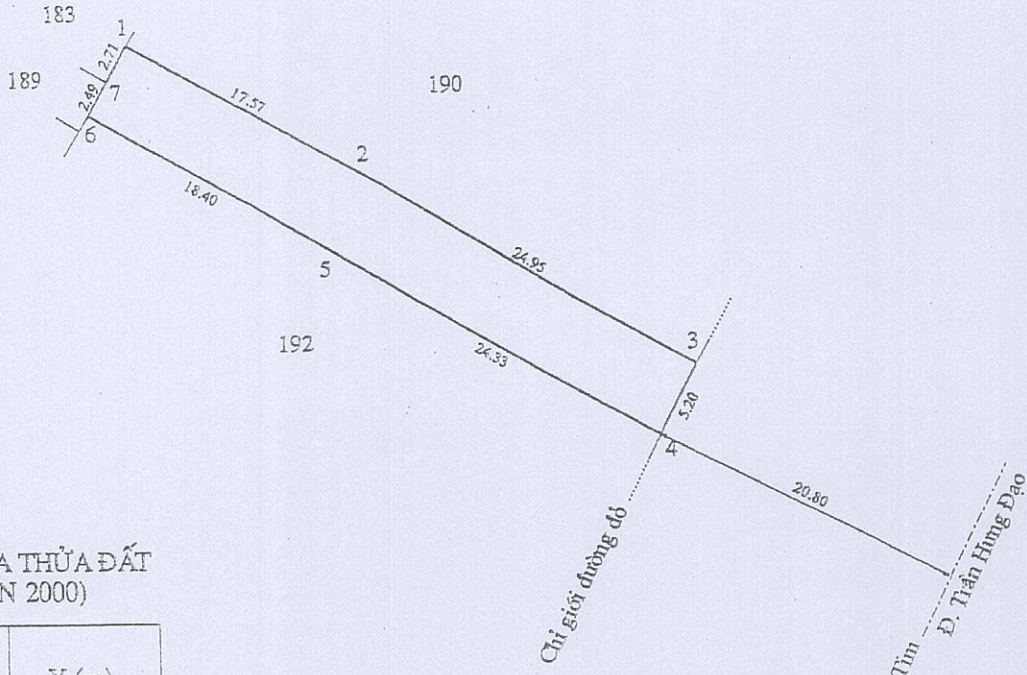


Nhà số	Loại nhà ở	Diện tích (m ²)	DT trong CGQH (m ²)	DT ngoài CGQH (m ²)	Số tầng	Kết cấu	Cấp (Hạng)	Hình thức sở hữu	Thời hạn sở hữu
1	Nhà ở riêng lẻ	DTXD: 223.9 DTS: 223.9	0.0	223.9	1	Tường xây, khung BTCT	IV	-/-	-/-

Số liệu thửa đất được trích lục từ thửa đất 191, tờ bản đồ địa chính số 11 do vẽ năm 2007-2009, có chỉnh lý năm 2020.

Quy hoạch chi tiết: Thửa đất thuộc khu vực chưa có quy hoạch chi tiết.

Vị trí: 1+2 (VT1: 131.4m² + VT2: 92.5m²), loại đường: 1A.

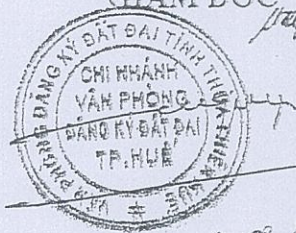


TỌA ĐỘ ĐỈNH THỪA ĐẤT (HỆ TỌA ĐỘ VN 2000)

Số hiệu góc thửa	X (m)	Y (m)
1	1822078.10	562572.05
2	1822069.62	562587.44
3	1822057.39	562609.19
4	1822052.77	562606.81
5	1822064.60	562585.55
6	1822073.58	562569.48
7	1822075.75	562570.72
1	1822078.10	562572.05

Thành phố Huế, ngày 23 tháng 3 năm 2020
Đơn vị lập bản vẽ
CHI NHÁNH VPĐKĐD THÀNH PHỐ HUẾ

GIÁM ĐỐC



Hoàng Thị Quý

Ngày lập: 23 / 3 / 2020

Người do: *Ms. Lê Bảo Thiện*

Người lập: *Phạm Trần Bảo Toàn*

