



**CÔNG TY ĐẤU GIÁ
HỢP DANH VẠN PHÚC**

Số: 04/TB-ĐGTS

**CỘNG HÒA XÃ HỘI CHỦ NGHĨA VIỆT NAM
Độc lập - Tự do - Hạnh phúc**

Huế, ngày 05 tháng 10 năm 2022.

THÔNG BÁO

Đấu giá quyền sử dụng đất 08 lô đất ở tại Khu dân cư xen ghép thôn 8, xã Điền Hòa, huyện Phong Điền, tỉnh Thừa Thiên Huế

Trung tâm Phát triển quỹ đất huyện Phong Điền phối hợp với Công ty Đấu giá Hợp danh Vạn Phúc tổ chức đấu giá quyền sử dụng đất 08 lô đất ở tại Khu dân cư xen ghép thôn 8, xã Điền Hòa, huyện Phong Điền, tỉnh Thừa Thiên Huế, cụ thể như sau:

I. ĐẶC ĐIỂM QUỸ ĐẤT ĐẤU GIÁ

Khu dân cư xen ghép thôn 8, xã Điền Hòa: 08 lô đất.

1. Danh mục loại đất: Đất ở tại nông thôn.
2. Vị trí: Nằm ở vị trí 1, khu vực 1.
3. Diện tích và hạ tầng kỹ thuật:
 - Diện tích: 2.066,1 m².
 - Hạ tầng kỹ thuật: Cơ sở hạ tầng (điện, nước, đường giao thông,..) đầu tư đầy đủ.
4. Tài sản gắn liền với các thửa đất: không có tài sản trên đất.
5. Mục đích: Đất ở tại nông thôn.
6. Hình thức: Giao đất có thu tiền sử dụng đất thông qua hình thức đấu giá
7. Thời gian sử dụng: Lâu dài
8. Nơi có tài sản đấu giá: tại Khu dân cư xen ghép thôn 8, xã Điền Hòa, huyện Phong Điền, tỉnh Thừa Thiên Huế.
9. Người có tài sản đấu giá: Trung tâm Phát triển quỹ đất huyện Phong Điền.

II. MỨC GIÁ KHỞI ĐIỂM, TIỀN ĐẶT TRƯỚC, BƯỚC GIÁ ĐỂ ĐẤU GIÁ QUYỀN SỬ DỤNG ĐẤT

TT	Số lô	Số thửa	Tờ bản đồ	Diện tích (m ²)	Khu vực/ vị trí	Giá khởi điểm (đồng/m ²)	Giá khởi điểm (đồng/lô)	Bước giá (đồng/lô)	Tiền đặt trước (đồng/lô)
1	A1	142	29	263.8	Vị trí 1, khu vực 1 (Hai mặt tiền đường QH 13,5m và đường QH 6,0m)	2,700,000	712,260,000	30,000,000	142,000,000
2	A2	143	29	264.6	Vị trí 1, khu vực 1	2,200,000	582,120,000	25,000,000	116,000,000
3	A3	144	29	272.2	Vị trí 1, khu vực 1	2,200,000	598,840,000	25,000,000	119,000,000
4	A4	145	29	295.0	Vị trí 1, khu vực 1 (Hai mặt tiền đường QH 13,5m và đường QH 6,0m)	2,800,000	826.000.000	30,000,000	165,000,000

5	A5	141	29	244.2	Vị trí 1, khu vực 1	2,100,000	512,820,000	25,000,000	102,000,000
6	A6	140	29	242.6	Vị trí 1, khu vực 1	2,000,000	485,200,000	25,000,000	97,000,000
7	A7	138	29	239.5	Vị trí 1, khu vực 1	2,000,000	479,000,000	25,000,000	95,000,000
8	A8	139	29	244.2	Vị trí 1, khu vực 1	2,100,000	512,820,000	25,000,000	102,000,000
Tổng cộng:				2,066.1			4,709,060,000		

- Mức giá khởi điểm trên chưa bao gồm lệ phí trước bạ về đất và các khoản phí, lệ phí khác theo quy định. Người trúng đấu giá khi nộp tiền sử dụng đất vào Ngân sách Nhà nước cùng với thực hiện nộp lệ phí trước bạ về đất theo mức giá trúng đấu và tỷ lệ quy định.

- Bước giá được áp dụng từ vòng đấu thứ 2 trở đi.

III. NGƯỜI ĐƯỢC THAM GIA ĐẤU GIÁ

- Hộ gia đình, cá nhân thuộc đối tượng được Nhà nước giao đất có thu tiền sử dụng đất theo quy định tại Điều 55 của Luật Đất đai năm 2013 có nhu cầu sử dụng đất theo mục đích sử dụng đất và cam kết sử dụng đất đúng mục đích, đúng quy hoạch đã được cơ quan nhà nước có thẩm quyền phê duyệt, đúng các quy định của Luật Đất đai 2013;

- Trong mỗi lô đất thì (01) một hộ gia đình chỉ được một cá nhân tham gia đấu giá (theo hộ khẩu).

IV. ĐIỀU KIỆN ĐƯỢC ĐĂNG KÝ THAM GIA ĐẤU GIÁ

Các đối tượng quy định tại Mục III nêu trên được đăng ký tham gia đấu giá khi có đủ các điều kiện sau:

- Cá nhân, hộ gia đình không thuộc trường hợp tại khoản 4 Điều 38 của Luật đấu giá 2016.

- Có đơn đề nghị được tham gia đấu giá theo mẫu do đơn vị thực hiện cuộc đấu giá phát hành, trong đó có nội dung cam kết sử dụng đất đúng mục đích, đúng quy hoạch và đúng các quy định của Luật Đất đai năm 2013;

- Phải thực hiện đầy đủ các thủ tục hồ sơ đăng ký tham gia đấu giá (chi tiết được ghi trong mẫu đơn được phát hành) và nộp các khoản tiền đặt trước, tiền mua hồ sơ tham gia đấu giá theo quy định.

V. TIỀN MUA HỒ SƠ, NỘP HỒ SƠ THAM GIA ĐẤU GIÁ

1. Tiền mua hồ sơ tham gia đấu giá

TT	Giá trị quyền sử dụng đất theo giá khởi điểm	Mức thu(đồng/hồ sơ)
1	Từ trên 200 triệu đồng đến 500 triệu đồng	200.000 đồng/hồ sơ/lô
2	Từ trên 500 triệu đồng	500.000 đồng/hồ sơ/lô

- (Tiền mua hồ sơ không hoàn trả lại, trừ trường hợp cuộc đấu giá không được tổ chức thì tổ chức, cá nhân tham gia đấu giá tài sản được hoàn lại tiền hồ sơ đã nộp trong thời hạn 02 ngày làm việc, kể từ ngày dự kiến tổ chức cuộc đấu giá).

2. Nộp hồ sơ tham gia đấu giá bao gồm

- Đơn đăng ký tham gia đấu giá (theo mẫu Công ty).

- Giấy chứng minh nhân dân hoặc căn cước công dân của vợ và chồng kèm theo sổ hộ khẩu.

- Giấy ủy quyền tham gia đấu giá được cơ quan Nhà nước cấp có thẩm quyền xác nhận, trong đó ghi rõ nội dung và thời gian ủy quyền (trường hợp ủy quyền cho người khác tham gia đấu giá).

- Giấy xác nhận tình trạng hôn nhân (trường hợp độc thân).

- Giấy đăng ký kết hôn (trường hợp 2 vợ chồng khác hộ khẩu).

- Giấy xác nhận tài sản thuộc sở hữu riêng, có xác nhận của cơ quan Nhà nước có thẩm quyền (trường hợp vợ hoặc chồng đứng tên tham gia đấu giá và sở hữu tài sản riêng khi trúng đấu giá).

- Đối với trường hợp đồng sở hữu quyền sử dụng đất (đồng sở hữu nhưng không phải cùng vợ chồng) khi cùng tham gia đấu giá khu đất thì hồ sơ của mỗi cá nhân phải đủ như trên.

(Khách hàng nộp 1 bộ hồ sơ khi tham gia đấu giá phải có chứng thực các loại giấy tờ đã nộp hoặc nộp bản photocopy kèm theo bản chính để đối chiếu).

VI. THỜI GIAN, ĐỊA ĐIỂM XEM TÀI SẢN, THAM KHẢO HỒ SƠ, CÁCH THỨC ĐĂNG KÝ THAM GIA ĐẤU GIÁ, MUA, NỘP HỒ SƠ ĐẤU GIÁ VÀ NỘP TIỀN ĐẶT TRƯỚC

1. Thời gian, địa điểm xem tài sản đấu giá: Trong giờ hành chính từ ngày niêm yết đấu giá tài sản cho đến 17h00 ngày **26/10/2022** tại vị trí các lô đất Khu dân cư xen ghép thôn 8, xã Điện Hòa, huyện Phong Điền, tỉnh Thừa Thiên Huế.

* Khách hàng có nhu cầu xem tài sản đăng ký tại Công ty Đấu giá Hợp danh Vạn Phúc phối hợp với cán bộ địa chính xã Điện Hòa tổ chức xem tài sản.

* Khách hàng có quyền xem hoặc không xem tài sản đấu giá. Người đăng ký tham gia đấu giá không xem tài sản thì xem như chấp nhận về thông tin liên quan đến tài sản đấu giá và không có quyền khiếu nại về việc này. Mọi thắc mắc hay có sự sai lệch về thông tin tài sản phải thông báo bằng văn bản cho Công ty Đấu giá Hợp danh Vạn Phúc giải quyết trước 02 (hai) ngày mở cuộc đấu giá.

* Nếu như không có khiếu nại gì thì người đăng ký tham gia đấu giá chấp nhận những thông tin liên quan đến tài sản đấu giá. Mọi khiếu nại về thông tin liên quan đến tài sản trong cuộc đấu giá hoặc sau khi cuộc đấu giá kết thúc sẽ không được giải quyết.

2. Thời gian, địa điểm tham khảo hồ sơ tham gia đấu giá: Trong giờ hành chính từ ngày niêm yết đấu giá tài sản cho đến 17h00 ngày **26/10/2022** tại Công ty Đấu giá Hợp danh Vạn Phúc, Trung tâm Phát triển quỹ đất huyện Phong Điền và UBND xã Điện Hòa.

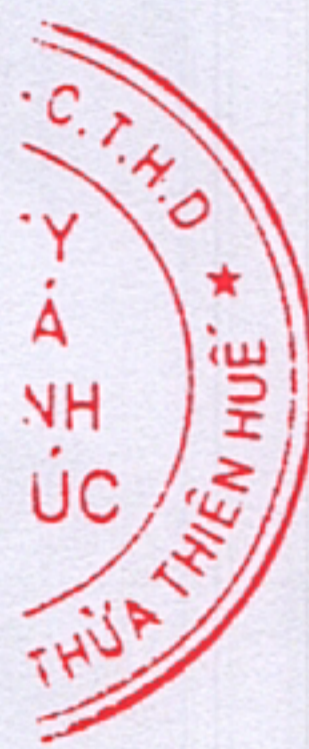
3. Cách thức Đăng ký tham gia đấu giá

- Hộ gia đình, cá nhân đăng ký tham gia đấu giá thông qua việc nộp hồ sơ tham gia đấu giá hợp lệ tại (Văn phòng giao dịch) Công ty Đấu giá Hợp danh Vạn Phúc; địa chỉ: Lô số 14, Khu E4, đường A, Khu đô thị Phú Mỹ An, phường An Đông, thành phố Huế và UBND xã Điện Hòa.

- Người tham gia đấu giá có thể ủy quyền bằng văn bản cho người khác thay mặt mình tham gia đấu giá.

4. Thời gian, địa điểm mua và nộp hồ sơ đấu giá

- Trong giờ hành chính từ ngày niêm yết đấu giá tài sản cho đến 17h00 ngày **26/10/2022** tại Công ty Đấu giá Hợp danh Vạn Phúc.



- Từ 08h00 đến 11h00 ngày **26/10/2022**, Công ty Đấu giá Hợp danh Vạn Phúc tiếp nhận hồ sơ tại Hội trường UBND xã Điện Hòa, huyện Phong Điền, tỉnh Thừa Thiên Huế.

5. Thời gian, địa điểm nộp tiền đặt trước: Từ 08h00 ngày **26/10/2022** cho đến 17h00 ngày **28/10/2022**. Khách hàng nộp tiền đặt trước bằng cách chuyển khoản hoặc nộp tiền mặt vào tài khoản của Công ty Đấu giá Hợp danh Vạn Phúc tại Ngân hàng như sau:

- Số tài khoản: 1051 666 666 tại Ngân hàng TMCP Ngoại thương Việt Nam chi nhánh Thừa Thiên Huế (Vietcombank).

- Tiền đặt trước phải được xác nhận có trong tài khoản của Công ty Đấu giá Hợp danh Vạn Phúc trước 17h00 ngày **28/10/2022**.

Nội dung nộp tiền đặt trước hoặc chuyển khoản như sau: Họ và tên Người đăng ký tham gia đấu giá nộp tiền đặt trước đấu giá quyền sử dụng đất tại xã Điện Hòa.

VII. THỜI GIAN, ĐỊA ĐIỂM TỔ CHỨC ĐẤU GIÁ: Vào lúc 08h00 ngày **29/10/2022** tại Hội trường UBND xã Điện Hòa, huyện Phong Điền, tỉnh Thừa Thiên Huế.

VIII. HÌNH THỨC ĐẤU GIÁ, PHƯƠNG THỨC ĐẤU GIÁ: Đấu giá bằng bỏ phiếu trực tiếp tại cuộc đấu giá, đấu giá theo phương thức trả giá lên và không hạn chế số vòng trả giá.

IX. ĐỊA CHỈ LIÊN HỆ: Công ty Đấu giá Hợp danh Vạn Phúc; địa chỉ: Lô số 14, Khu E4, đường A, Khu đô thị Phú Mỹ An, phường An Đông, thành phố Huế, tỉnh Thừa Thiên Huế. SĐT: 0983 771 531 – Kiều Anh; 0935 647 442 – Phương Nhung; Email: daugiavanphuc@gmail.com; Website: <https://daugiavanphuc.com> và Trung tâm Phát triển quỹ đất huyện Phong Điền; Địa chỉ: 33 Phò Trạch, thị trấn Phong Điền, huyện Phong Điền, tỉnh Thừa Thiên Huế; điện thoại: 0234.3761918 hoặc UBND xã Điện Hòa, huyện Phong Điền, tỉnh Thừa Thiên Huế./.

Nơi nhận:

- Công TTĐT tỉnh Thừa Thiên Huế;
- Trang thông tin điện tử CNDGTS;
- Trang TTĐT về tài sản nhà nước;
- Đài TRT Huế;
- Báo Thừa Thiên Huế;
- UBND huyện Phong Điền;
- Trung tâm Phát triển quỹ đất huyện Phong Điền;
- UBND xã Điện Hòa;
- Niêm yết công khai nơi có tài sản BDG;
- Niêm yết công khai tại Cty ĐG;
- Người tham gia đấu giá;
- Lưu VT; HS.

TỔNG GIÁM ĐỐC



Lê Trần Thanh Nghị

BẢN ĐỒ QUY HOẠCH CẤP NƯỚC

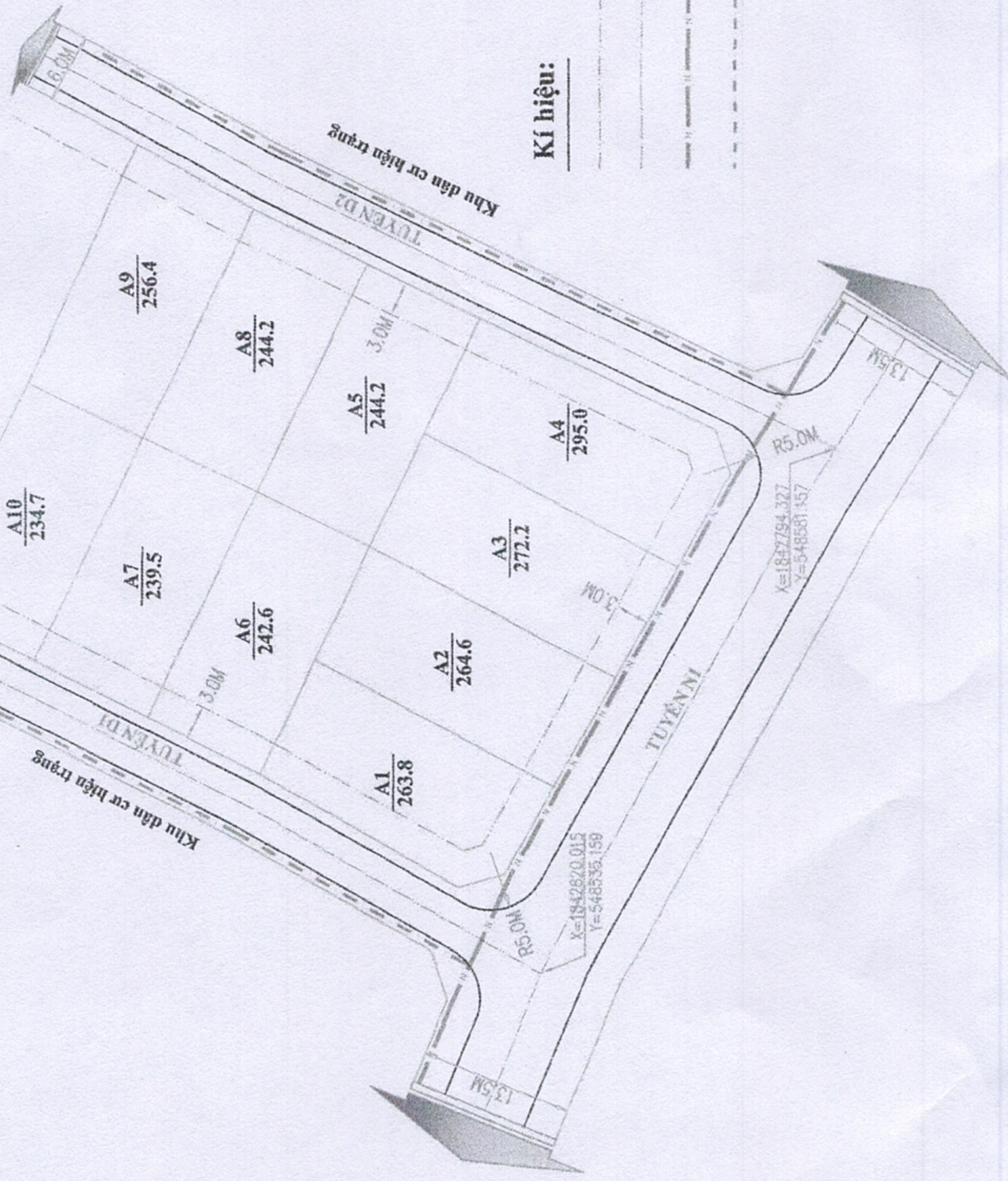
CÔNG TRÌNH: HẠ TẦNG KỸ THUẬT KHU DÂN CƯ
ĐẤT Ở XEN GHEP THÓN 8 - XÃ ĐIỆN HÒA

ĐỊA ĐIỂM XD: XÃ ĐIỆN HÒA - HUYỆN PHONG ĐIỀN - TỈNH THỪA THIÊN HUỆ



Hệ thống cấp nước cho các lô đất trong khu quy hoạch được đầu nối vào các tuyến đường ống hiện trạng chạy dọc theo các tuyến đường bê tông trong khu vực.

ONT 126
2149,9



Kí hiệu:

- Chi giới đường đỏ
- Tầm đường quy hoạch
- Đường ống nước Ø110 hiện trạng
- Đường ống nước Ø25 hiện trạng

Ghi chú:

- Đơn vị bản vẽ: m
- Đơn vị cao trình: m
- Hệ tọa độ: VN2000 - Mũi 107°

<p>ỦY BAN NHÂN DÂN HUYỆN PHONG ĐIỀN</p> <p>Nguyễn Đình Bách</p> <p>PHÒNG KINH TẾ VÀ TÀI CHÍNH HUYỆN PHONG ĐIỀN</p>	<p>ỦY BAN NHÂN DÂN XÃ ĐIỆN HÒA</p> <p>Nguyễn Đình Bách</p>	<p>HẠ TẦNG KỸ THUẬT KHU DÂN CƯ ĐẤT Ở XEN GHEP THÓN 8 - XÃ ĐIỆN HÒA</p>	<p>BẢN ĐỒ QUY HOẠCH CẤP NƯỚC</p>	<p>KS. DƯƠNG THUAN</p> <p>KS. DƯƠNG TUONG</p> <p>KS. ĐOÀN VĂN THÊ</p> <p>KS. NGUYỄN VĂN DUY</p> <p>KS. TRẦN GIA LINH</p>	<p>CÔNG TY TNHH MTV TƯ VẤN XD & THI CÔNG CÔNG TRÌNH VÀ THIẾT KẾ CÔNG TRÌNH</p> <p>PODI</p> <p>Địa chỉ: Phong An - Phong Điền - TT. Thới Bình - Đ. 101 - 1020 066 Email: congtypodigiam.com</p>
---	---	--	----------------------------------	--	---

